

BO1410NB2B | 外转子无传感器 Outer Rotor, Sensorless

应用领域: 无人机云台、手持云台。

Applications: UAV gimbals and handheld gimbals.

主要技术指标 | Characteristics

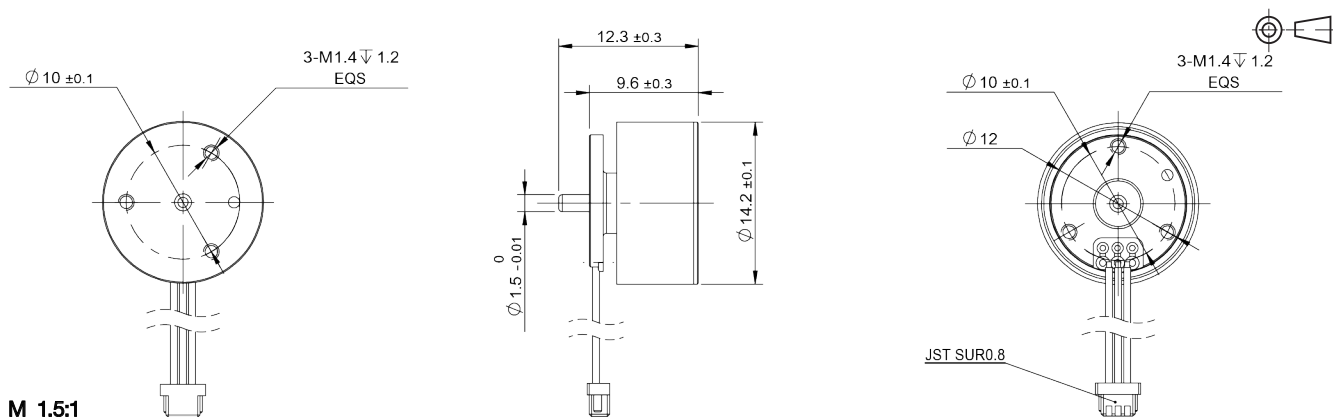
02-81-6.0

1	电压	Voltage	V	6.0
2	端电阻	Terminal resistance	Ω	13.4
3	电感	Terminal inductance	mH	0.74
4	空载转速	No-load speed	rpm	8100
5	空载电流	No-load current	A	0.04
6	堵转转矩	Stall torque	mNm	2.6
7	堵转电流	Stall current	A	0.45
8	额定转矩	Nominal torque	mNm	1.7
9	额定转速	Nominal speed	rpm	--
10	额定电流	Nominal current	A	0.32
11	最大输出功率	Max. output power	W	0.6
12	最大效率	Max. efficiency	%	52
13	反电势常数	Back-EMF constant	mV/rpm	0.7
14	转矩常数	Torque constant	mNm/A	6.5
15	转速 / 转矩斜率	Speed/torque gradient	rpm/mNm	3010
16	转子惯量	Rotor inertia	gcm^2	1.0
17	重量	Weight	g	5.1
18	热阻 (机壳 - 环境)	Thermal resistance housing-ambient	K/W	16
19	热阻 (线圈 - 机壳)	Thermal resistance winding-housing	K/W	15.3
20	热时常数 (电机)	Thermal time constant motor	s	105
21	热时常数 (线圈)	Thermal time constant winding	s	28
22	工作温度范围	Operating temperature range	$^{\circ}\text{C}$	-40~+120
23	绕组耐温等级	Thermal class of winding	$^{\circ}\text{C}$	155
24	轴向间隙	Axial play	mm	0.012
25	径向间隙	Radial play	mm	0.008
26	动态轴向载荷	Axial load dynamic	N	1
27	静态轴向载荷	Axial load static	N	25
28	径向载荷 (距安装面 3mm)	Radial load at 3 mm from mounting face	N	6.3
29	极对数	No. of pole pairs		4
30	轴承	Bearings		2 枚滚动轴承/2 ball bearings
31	换向结构	Commutation		无传感器 /Sensorless
32	防护等级	Protection class		IP 30

★可选参数 Options: 导线长度 Lead wires length 轴长 Shaft length 性能 Special coils 齿轮箱 Gearheads 轴承类型 Bearing type 霍尔传感器 Hall sensor

编码器 Encoder 驱动器 Driver

外观图 | Outline Drawing



M 1.5:1